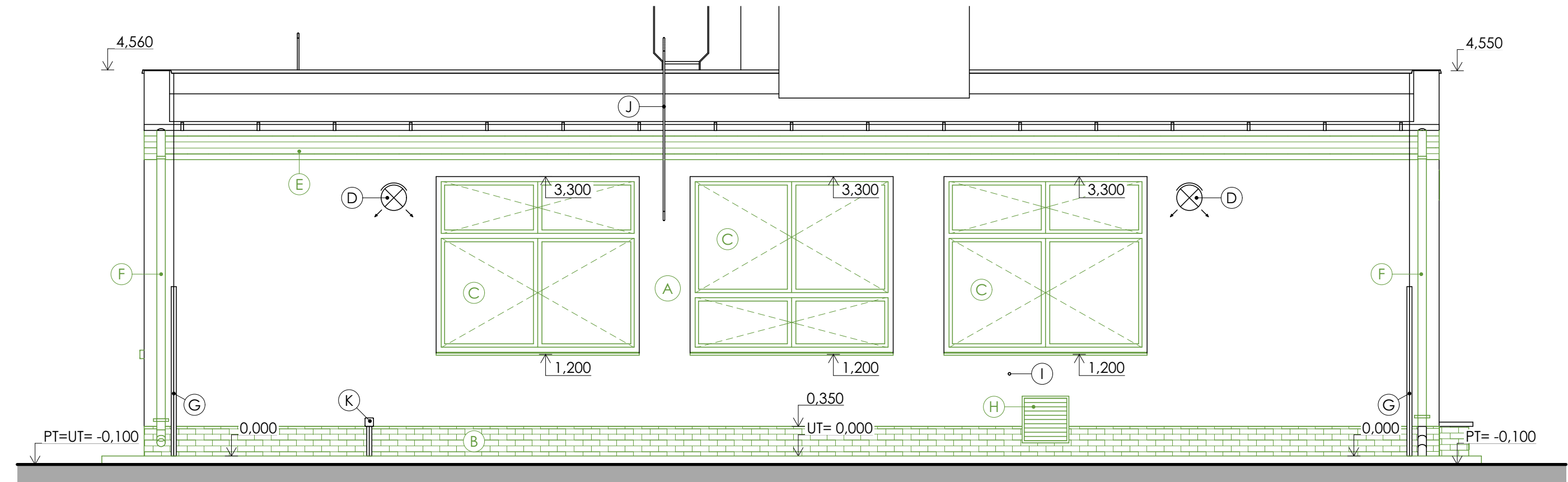
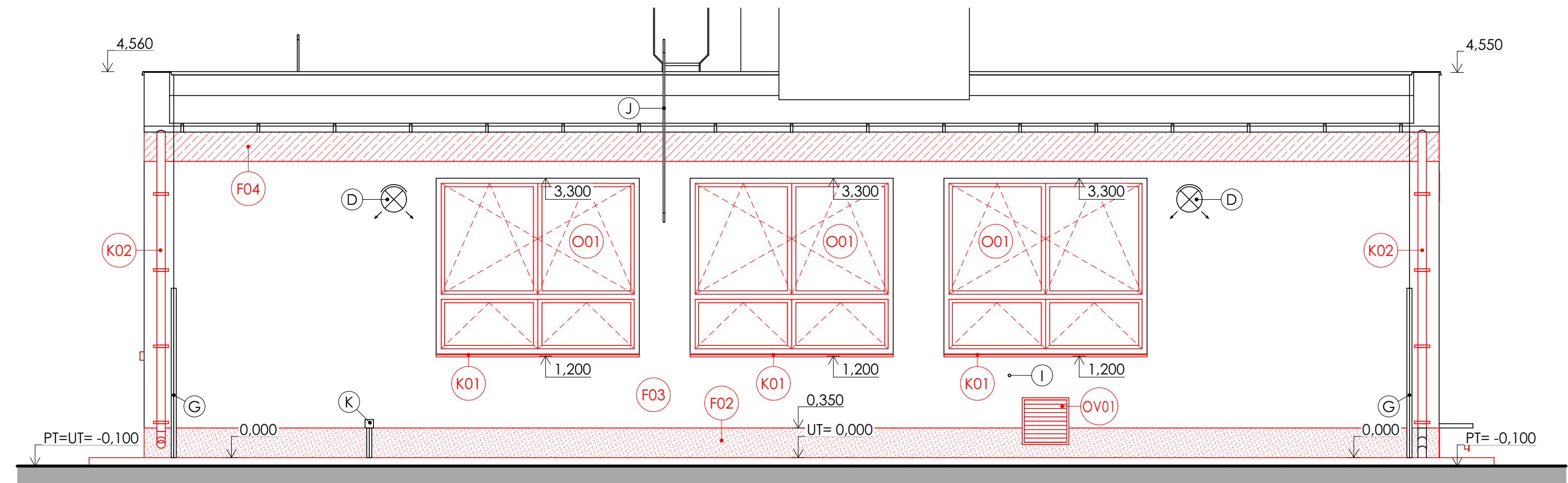


D.1.1.03 JIHOVÝCHODNÍ POHLED

JV	JÍHOVÝCHODNÍ POHLED - BOURACÍ PRÁCE	1:50
----	-------------------------------------	------



JV JIHOVÝCHODNÍ POHLED - NOVÝ STAV 1:50



POPIS

- | | |
|-------------|---|
| A | ODSTRANĚNÍ NESOUDRŽNÝCH ČÁSTÍ OMÍTKY V PLOŠE CCA 30% |
| B | ODSTRANĚNÍ OBKLADOVÝCH PÁSKŮ KABŘINEC, ULOŽENO K DRUHOTNÉMU VYUŽITÍ |
| C | DEMONTÁŽ OKEN, OSEKÁNÍ NADPRAŽÍ A OSTĚNÍ VČETNĚ DEMONTÁŽE PLECHOVÉHO PARAPETU |
| D | DEMONTÁŽ VENKOVNÍHO OSVĚTLENÍ, ULOŽENÍ A ZPĚTNÁ MONTÁŽ |
| E | DEMONTÁŽ DŘEVĚNÉHO OBKLADU |
| F | DEMONTÁŽ SVODU VČETNĚ KOTEVNÍCH HÁKŮ |
| G | DEMONTÁŽ HROMOSVODU VČETNĚ OCHRANNÉHO PRVKU, ODSTRANĚNÍ STÁVAJÍCÍHO BAREVNÉHO NÁTĚRU, NOVÝ NÁTĚR A ZPĚTNÁ MONTÁŽ |
| H | DEMONTÁŽ KOVOVÉ VĚTRACÍ LAMELY NEBO MŘÍŽKY |
| I | DEMONTÁŽ A ZPĚTNÁ MONTÁŽ KOVOVÉ KRYTKY |
| J | ODSTRANĚNÍ STÁVAJÍCÍHO BAREVNÉHO NÁTĚRU A PROVEDENÍ NOVÉHO NÁTĚRU NA OCELOVÉ TRUBCE - PŘISÁVÁNÍ K PLYNOVÉMU SPOTŘEBIČI |
| J1 | ODSTRANĚNÍ STÁVAJÍCÍHO BAREVNÉHO NÁTĚRU A PROVEDENÍ NOVÉHO NÁTĚRU NA SERVISNÍM ZEBŘÍKU |
| K | DEMONTÁŽ, ODSTRANĚNÍ STÁVAJÍCÍHO NÁTĚRU, PROVEDENÍ NOVÉHO NÁTĚRU A ZPĚTNÁ MONTÁŽ EL. ROZVODNÉ KRABICE A KRYCÍ LIŠTY |
| L | DEMONTÁŽ DVEŘÍ, OSEKÁNÍ NADPRAŽÍ A OSTĚNÍ |
| M | DEMONTÁŽ VYPÍNAČE, VÝMĚNA A ZPĚTNÁ MONTÁŽ |
| N | DEMONTÁŽ INFORMAČNÍ POPISKY, ULOŽENÍ A ZPĚTNÁ MONTÁŽ |
| O | DEMONTÁŽ INFORMAČNÍ POPISKY |
| P | DEMONTÁŽ ZVUKOVÉHO HLÁSIČE, ULOŽENÍ A ZPĚTNÁ MONTÁŽ |
| Q | DEMONTÁŽ POHYBOVÉHO ČIDLA, ULOŽENÍ A ZPĚTNÁ MONTÁŽ |
| R | DEMONTÁŽ PLYNOMĚROVÉ SKŘÍNĚ, ODSTRANĚNÍ STÁVAJÍCÍHO BAREVNÉHO NÁTĚRU VČETNĚ INFORMAČNÍCH TABULEK, NOVÝ NÁTĚR, MONTÁŽ NOVÝCH INFORMAČNÍCH TABULEK A ZPĚTNÁ MONTÁŽ PLYNOMĚROVÉ SKŘÍNĚ |
| S | DEMONTÁŽ KOVOVÉ VĚTRACÍ LAMELY NEBO MŘÍŽKY, ULOŽENÍ A ZPĚTNÁ MONTÁŽ |
| D01 | DVEŘE - SPECIFIKACE V SAMOSTATNÉM VÝPISĚ |
| O01 | OKNA - SPECIFIKACE V SAMOSTATNÉM VÝPISĚ |
| K01 | KLEMPÍŘSKÉ VÝROBKY - SPECIFIKACE V SAMOSTATNÉM VÝPISĚ |
| F01 | FASÁDA (ŠKLADBA) - SPECIFIKACE V SAMOSTATNÉM VÝPISĚ |
| OV01 | OSTATNÍ VÝROBKY - SPECIFIKACE V SAMOSTATNÉM VÝPISĚ |

Souřadnicový systém : S-Jtsk

Výškový systém : Bpv

- +0,000 je stanovena na úrovni vstupního podlaží

ING. MICHAL ZLATUŠKA ARCH Žerotínova 357 Jaroměřice n. Rok. 675 51 IČO 64336824 DIČ CZ690304566 ČKA03038 tel. 568441100 603218487 e-mail m.zlatuska@quick.cz			
Zodpovědný projektant: ing. Michal Zlatuška arch Číslo autorizace: ČKA 03038		Stupeň PD: DPS Datum: březen 2023 CAD: ARCHICAD	
Vypracoval: ing. Patrik Sobotka Číslo autorizace: -		Pare:	
<h2 style="text-align: center;">Gymnázium a SOŠ Moravské Budějovice - Rekonstrukce učebny hudebny a oken v kotelně</h2>			
Oddíl: SO 01 - D.1.1. Kotelna			
Investor: Kraj Vysočina, Žižkova 1882/57, 586 01 Jihlava Uživatel: Gymnázium a Střední odborná škola Mor. Budějovice Místo stavby: Tyršova 365, Moravské Budějovice, 676 02 p. č. st. 707, k. ú. Moravské Budějovice		Měřítko: 1:50 Formát: 4 x A4 Zakázkové číslo: -	
Obsah: Jihovýchodní pohled		Číslo výkresu: D.1.1.03	
Kraj: Vysočina		Zástupce investora: -	